



Stadtbezirk Köln-Mülheim



Lärm
Feinstaub
Stickoxide
Kohlenmonoxid

Dellbrück, Holweide, Buchheim, Mülheim leiden !



**Wie geht es weiter, rund um die
Bergisch Gladbacher Straße ?**

Eine Veranstaltung der SPD im Stadtbezirk Mülheim

mit Jochen Ott

Oberbürgermeisterkandidat der SPD für Köln

Inhalt:

1. Situationsbericht

- Verkehrszahlen / Einwohner
- Lärmsituation
- Schadstoffe

2. Wir packen es an !

- Anfragen und Anträge

3. BGS-Programm 2025

Kommunal + regional

- Bergisch Gladbacher Str.
- Umgebendes Straßensystem
- Umgehungsstraße GL
- ÖPNV
- P + R
- Radnetz

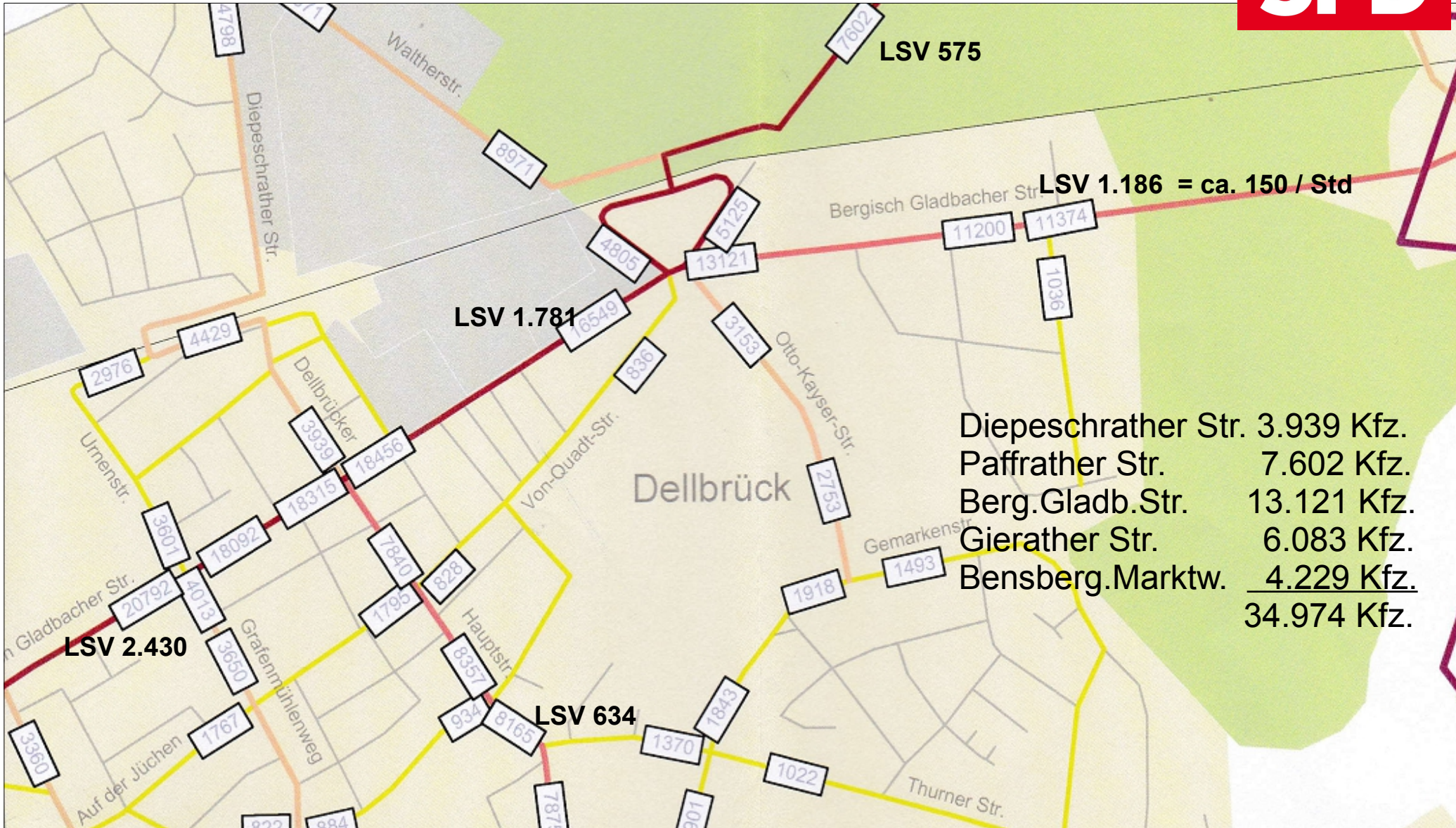
Stand 25.08.2015



Kfz-Verkehr Dellbrücker Mauspfad - Stadtgrenze



Verkehrszahlen 24 h mit Liefer- und Schwerververkehrsanteil 6-10 und 15-19 Uhr

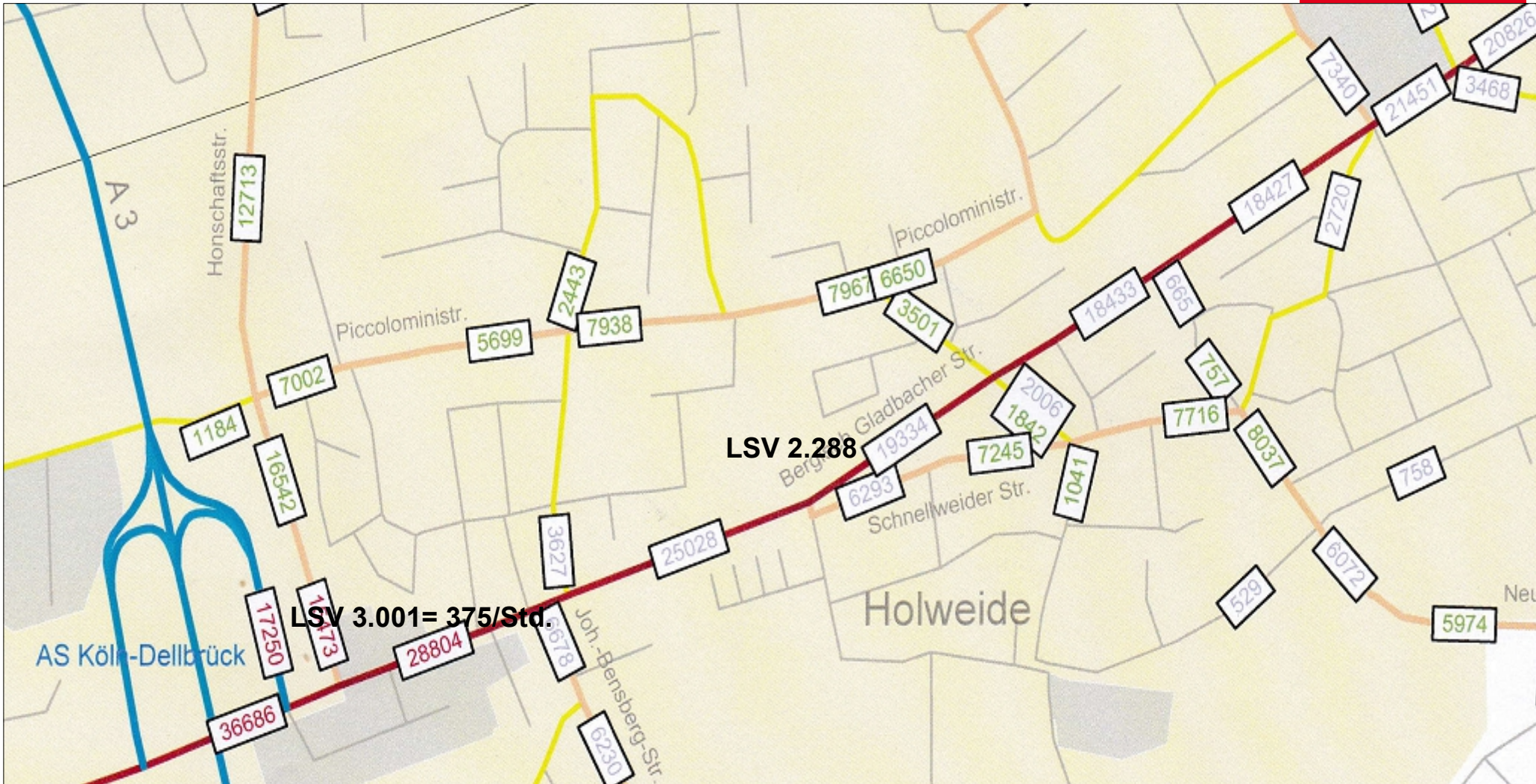


Verkehrszählungen der Stadt Köln 2012 - 2014

Kfz-Verkehr Autobahn A3 - Dellbrücker Mauspfad



Verkehrszahlen 24 h mit Liefer- und Schwerververkehrsanteil 6-10 und 15-19 Uhr

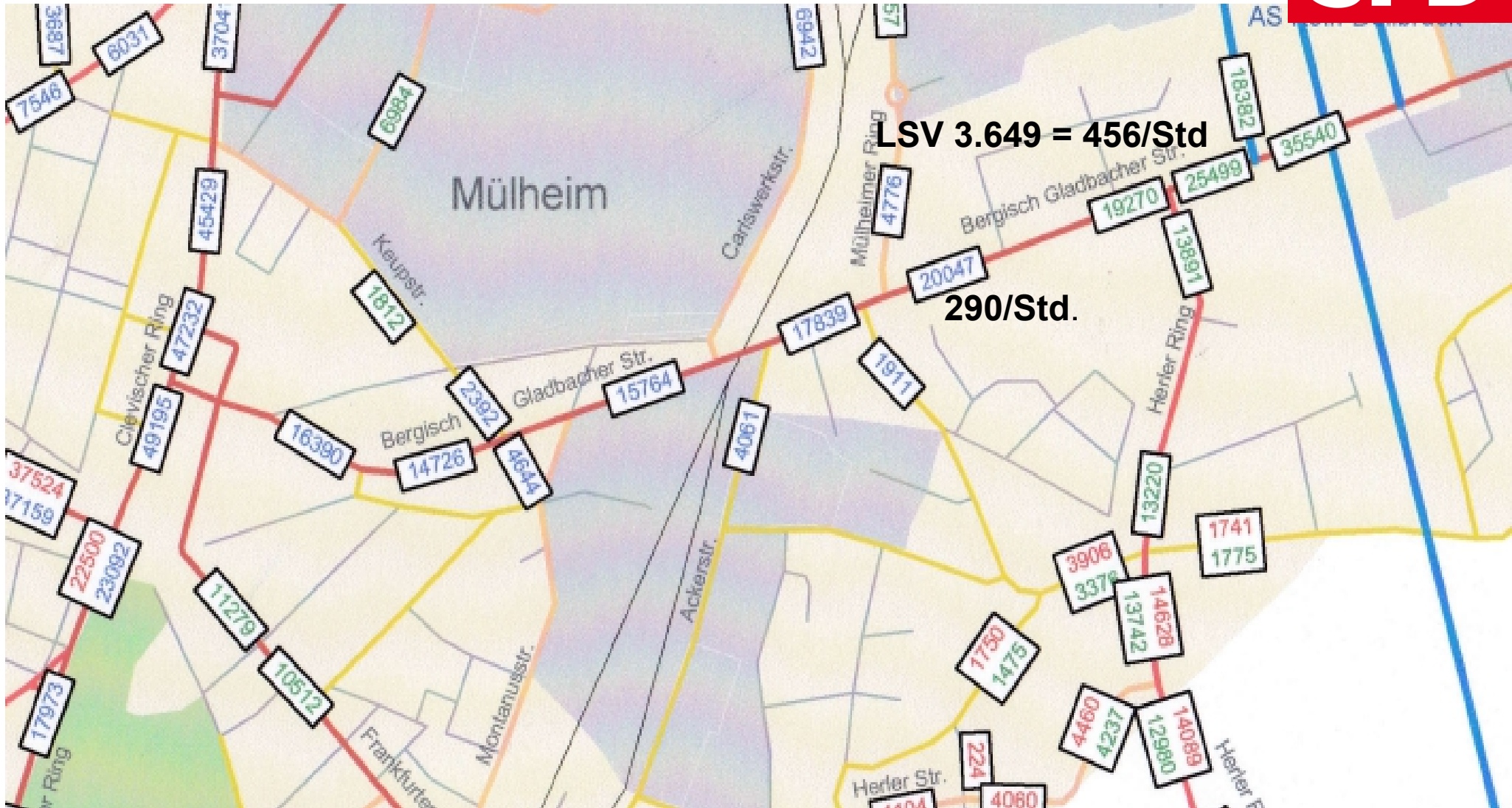


Verkehrszählungen der Stadt Köln 2012 - 2014

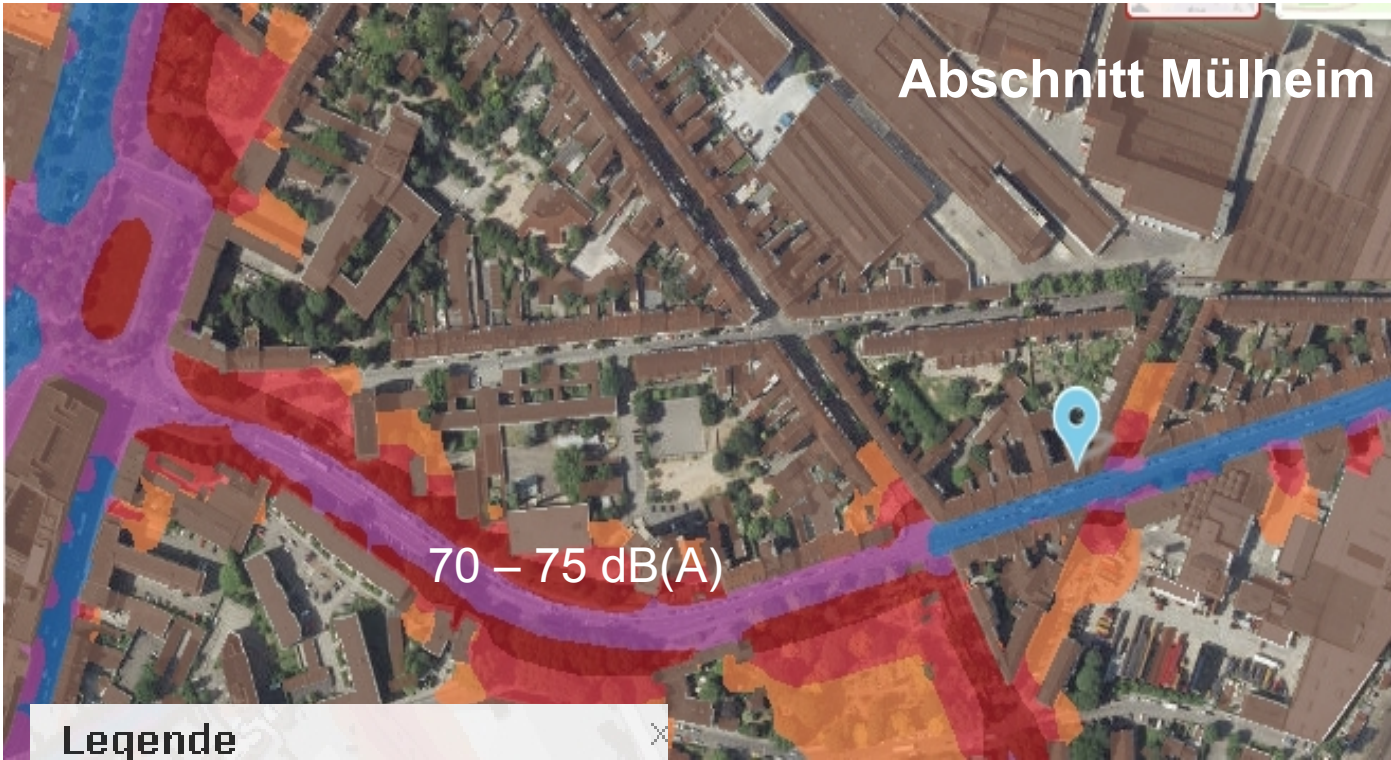
Kfz-Verkehr Clevischer Ring – Autobahn A 3



Verkehrszahlen 24 h mit Liefer- und Schwerververkehrsanteil 6-10 und 15-19 Uhr



Verkehrszählungen der Stadt Köln 2012 - 2014



Straßenlärm 24h

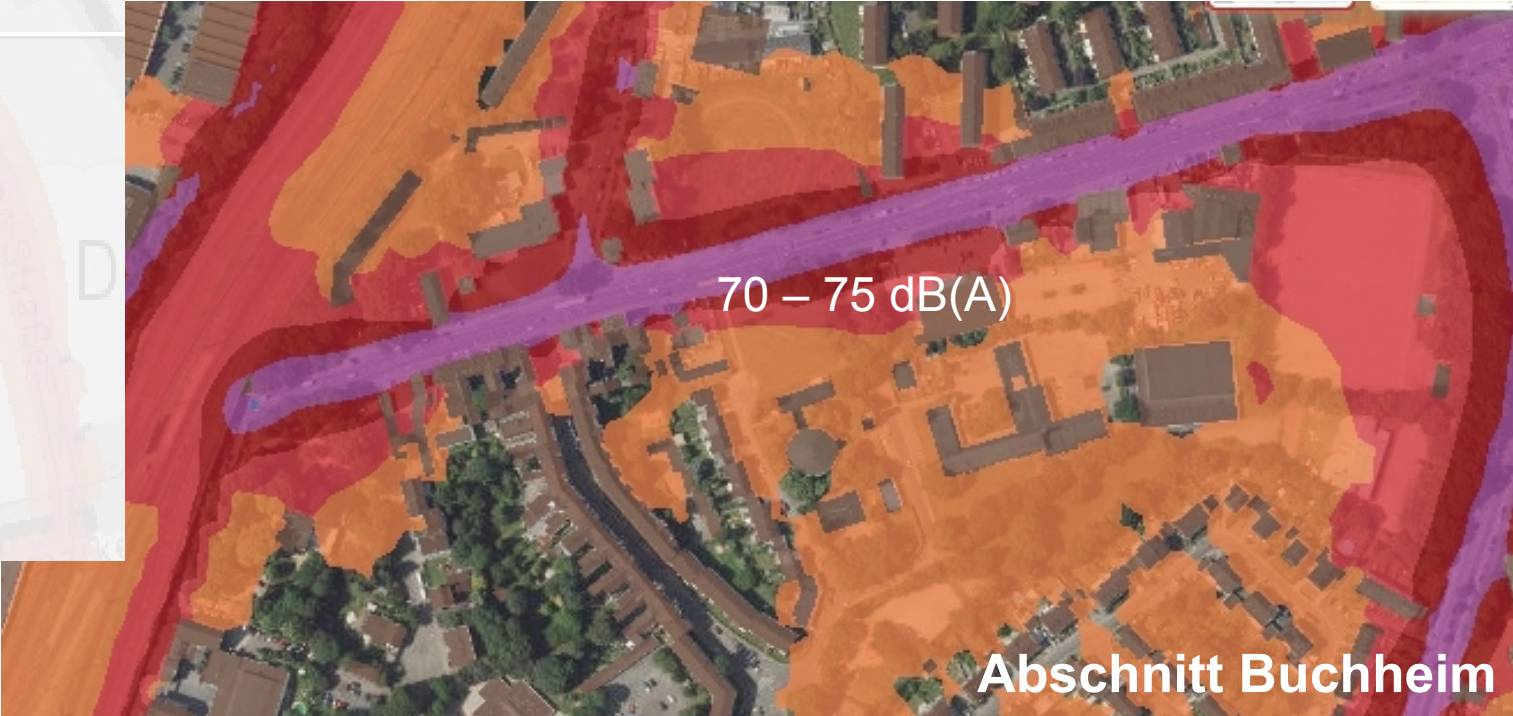
Legende

Straßenverkehr 24h

L_{den} / dB(A)

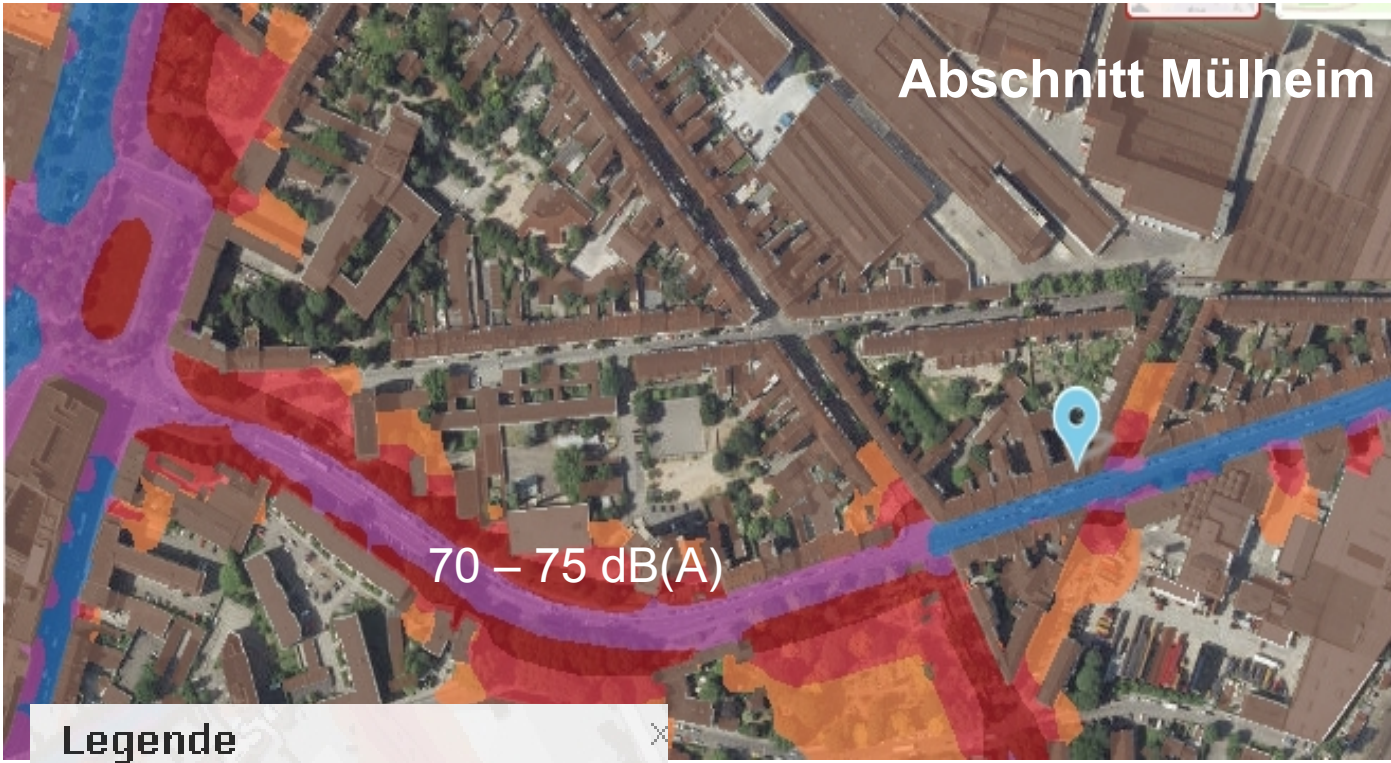
- > 55 ... <= 60
- > 60 ... <= 65
- > 65 ... <= 70
- > 70 ... <= 75
- > 75

Quelle: LANUF NRW





Abschnitt Mülheim



Straßenlärm 24h

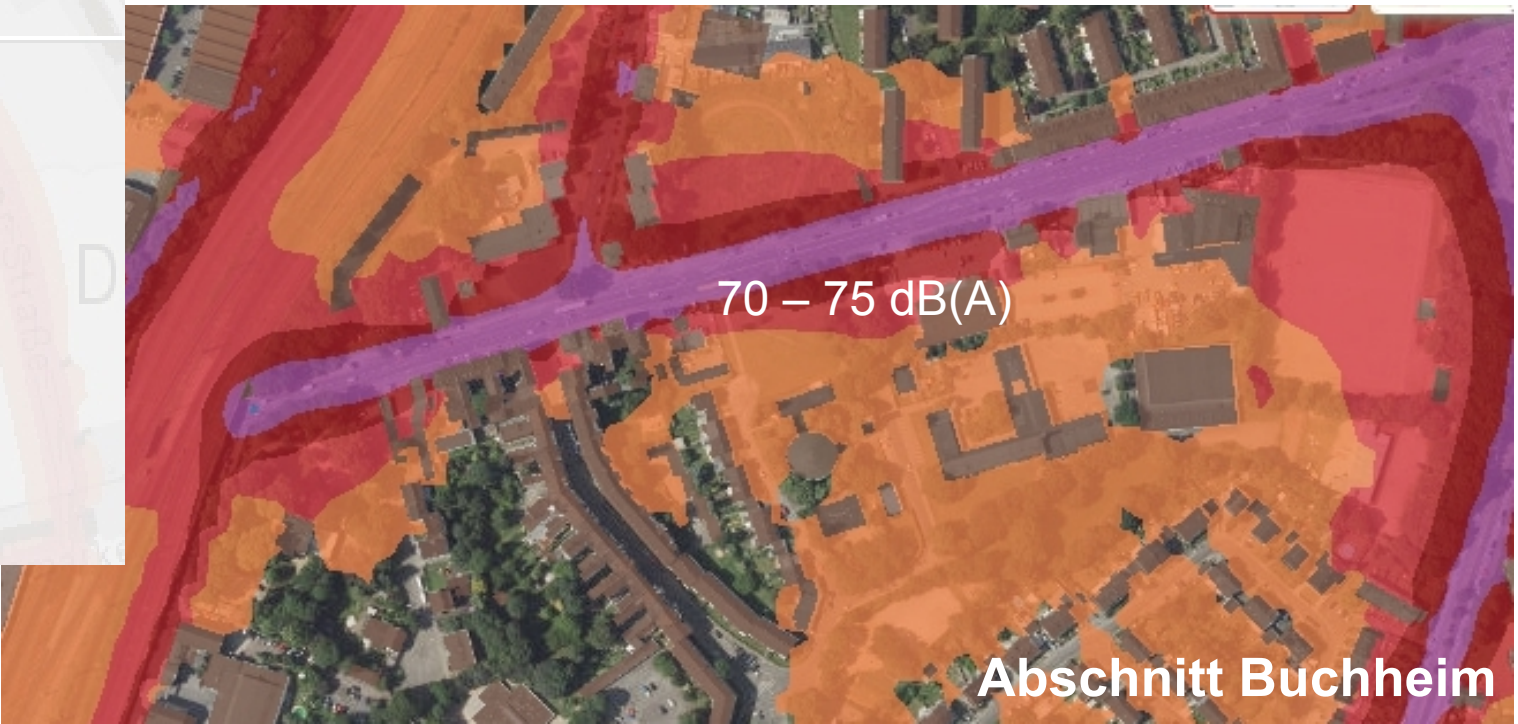
Legende

Straßenverkehr 24h

L_{den} / dB(A)

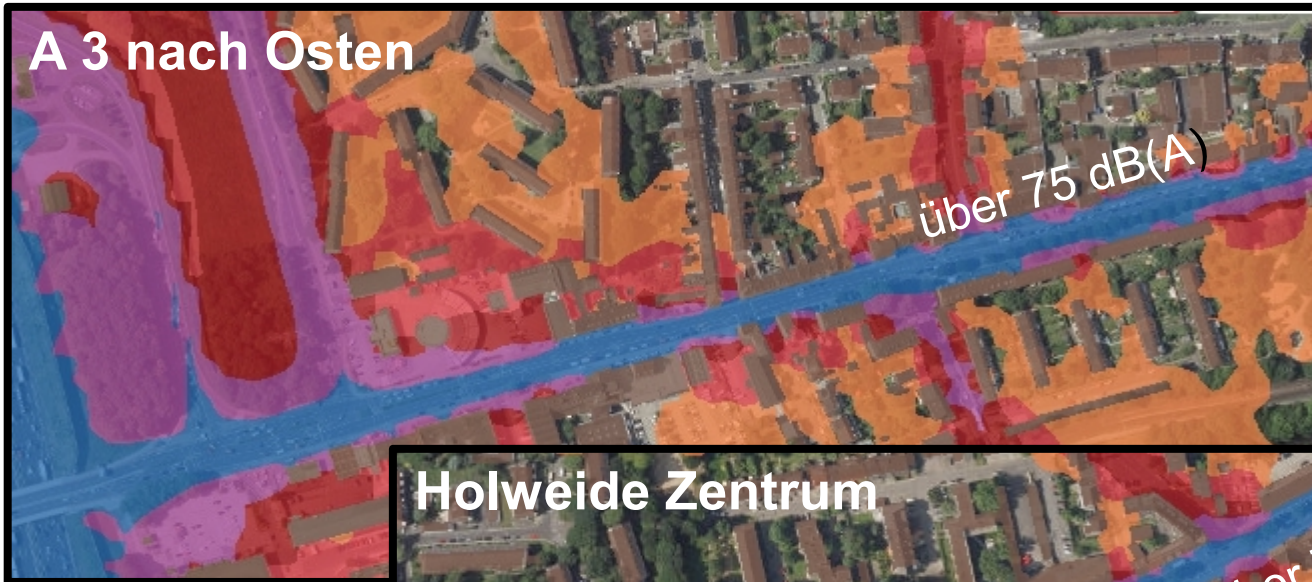
- > 55 ... <= 60
- > 60 ... <= 65
- > 65 ... <= 70
- > 70 ... <= 75
- > 75

Quelle: LANUF NRW



Abschnitt Buchheim

A 3 nach Osten

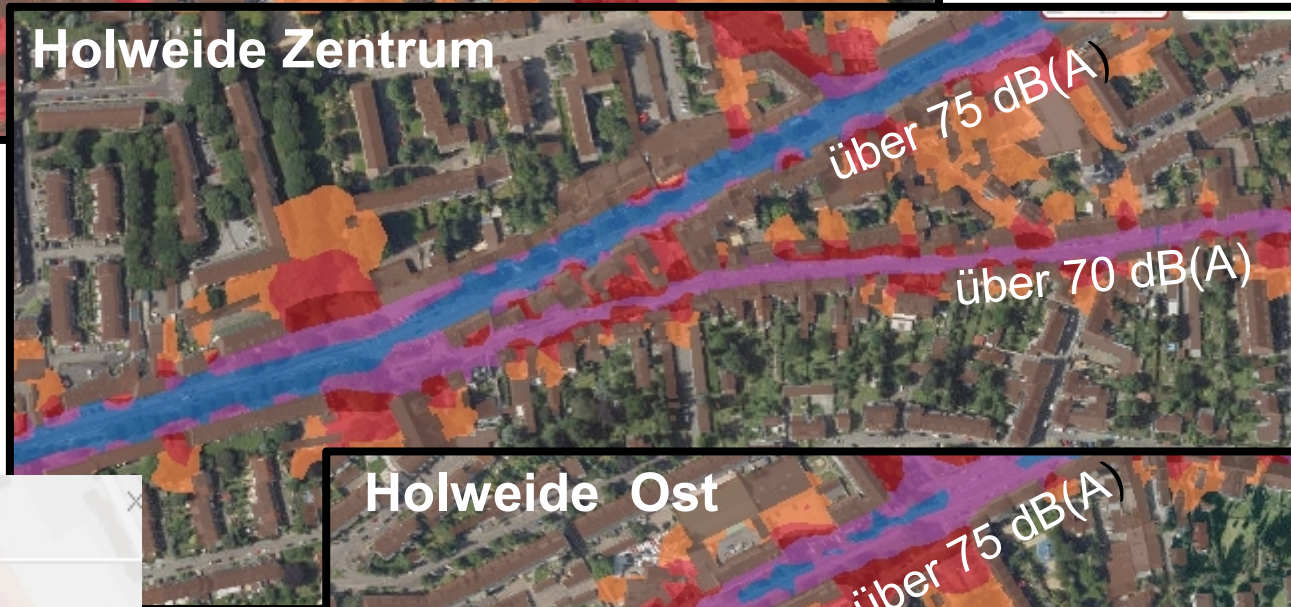


Abschnitt
Holweide



Straßenlärm 24h

Holweide Zentrum



Holweide Ost



Legende

Straßenverkehr 24h

L_{den} / dB(A)

> 55 ... <= 60

> 60 ... <= 65

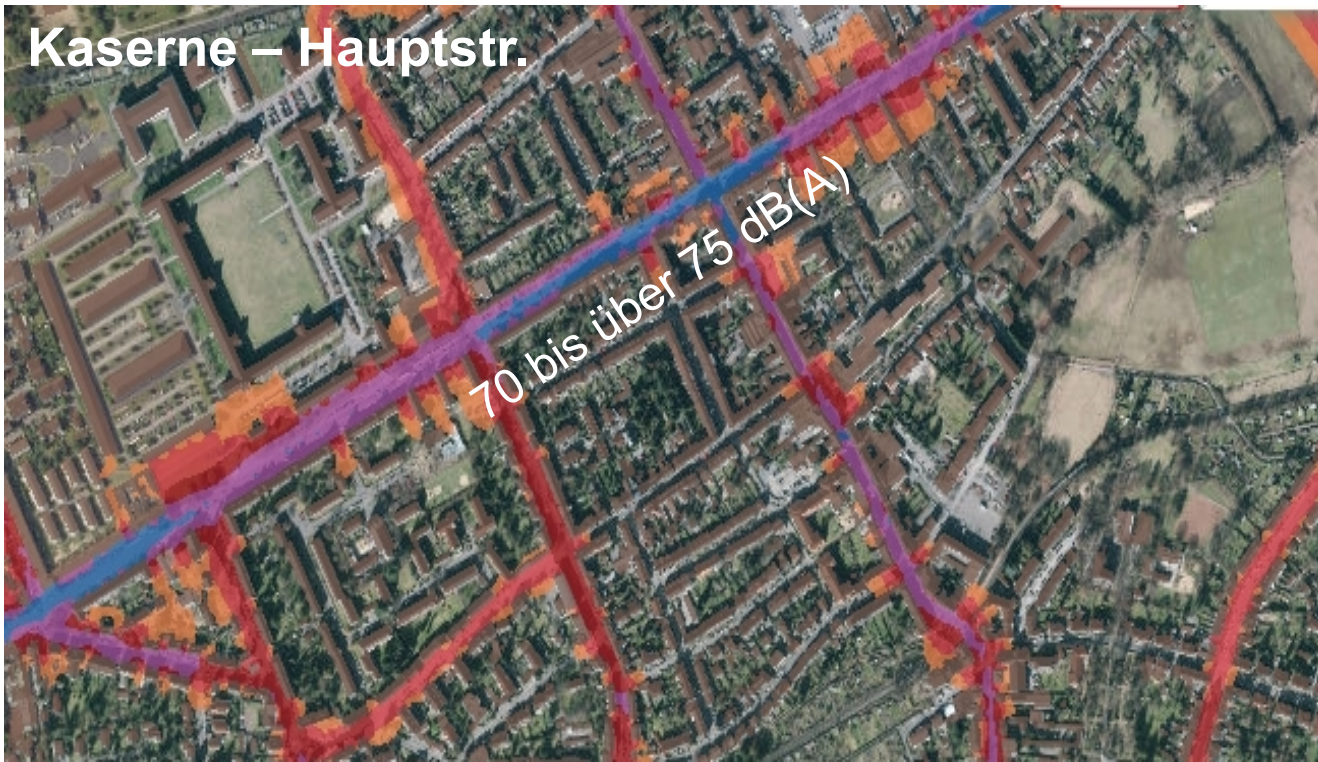
> 65 ... <= 70

> 70 ... <= 75

> 75

Quelle: LANUF NRW

Kaserne – Hauptstr.

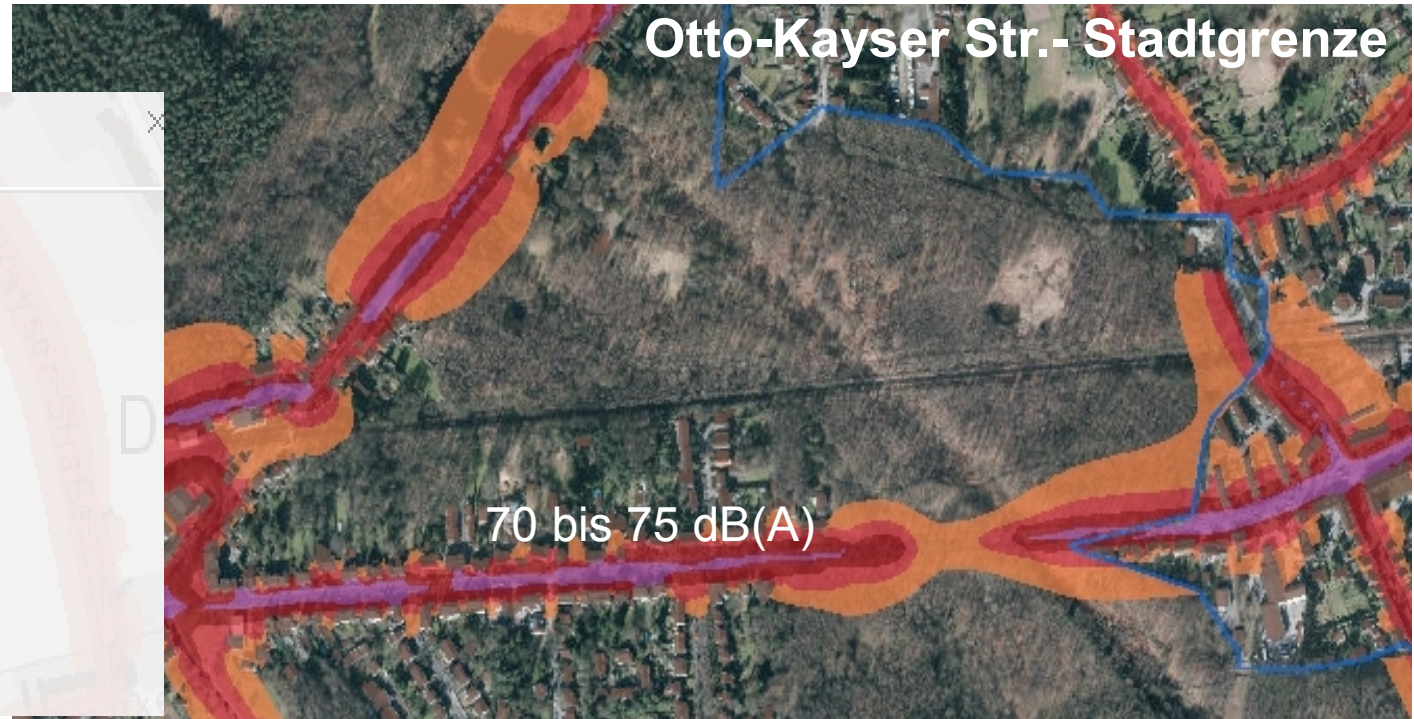


Abschnitt
Dellbrück



Straßenlärm 24h

Otto-Kayser Str.- Stadtgrenze



Legende

Straßenverkehr 24h

L_{den} / dB(A)

orange > 55 ... <= 60

red > 60 ... <= 65

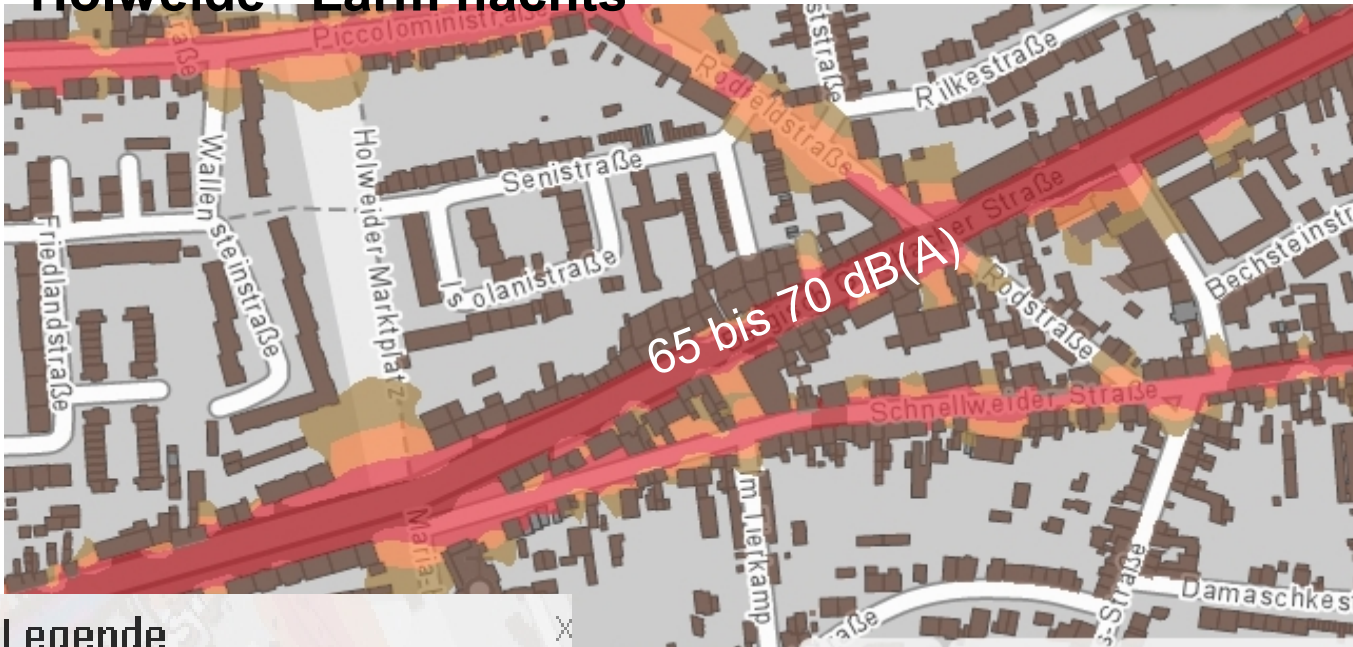
dark red > 65 ... <= 70

purple > 70 ... <= 75

blue > 75

Quelle: LANUF NRW

Holweide Lärm nachts



Straßenlärm - nachts -

Legende

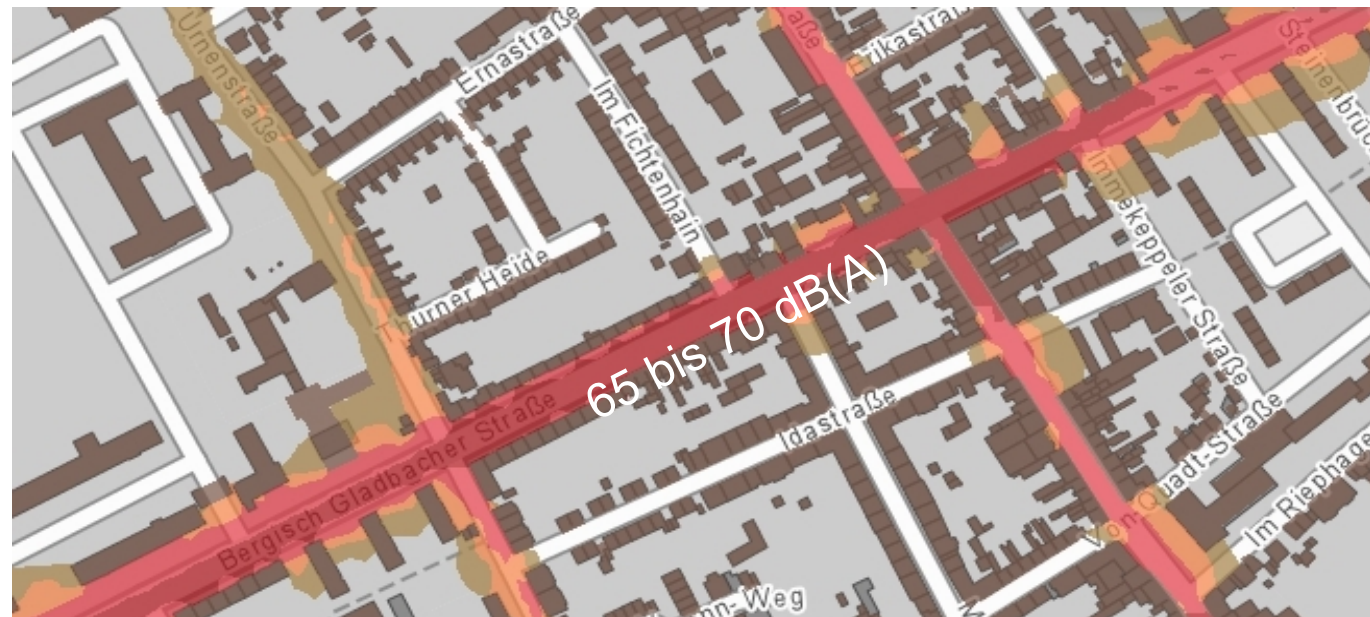
Straßenverkehr 24h

L_{den} / dB(A)

- > 55 ... <= 60
- > 60 ... <= 65
- > 65 ... <= 70
- > 70 ... <= 75
- > 75

Quelle: LANUF NRW

Dellbrück Lärm nachts





Die Zielwerte der WHO für Lärmimmissionen

	tags in dB(A)	nachts in dB(A)
In Reinen Wohngebieten	50	35
In Allgemeinen Wohngebieten	55	40
In Mischgebieten	60	45

Wie in den Karten für Umgebungslärm erkennbar und von Die Stadt bestätigt am 09.03.29015 : die Schwellenwerte definitiv erheblich überschritten.



Schadstoffwerte

Antwort der Verwaltung zur Anfrage vom 26.01.2015

- Angaben bzw. Erhebungen über **Feinstaub** liegen nicht vor !
- Angaben bzw. Erhebungen über **CO2** liegen nicht vor !
- Angaben bzw. Erhebungen über **Stickoxide** liegen nicht vor !
(seit Kurzem wird für mind. 1 Jahr Belastungen in Holweide gemessen)
- **Sonstige Schadstoffwerte** liegen ebenfalls nicht vor !

Eine Bewertung der Schadstoffe ist deshalb zurzeit nicht möglich !



**Ausgehend von 30.000 Fahrzeugen/Tag
(davon ca. 10 % schwere LKWs, 20 % Verteilerfahrzeuge) ergibt dies:**

- **41 Tonnen CO² auf 5 km Strecke pro Tag .**
- **also ca. 8 Tonnen /km Tag oder**
- **0,8, Tonnen / 100 Meter und Tag**

Konsequenz:

Da CO² 1,5 fach schwerer ist als Luft, bleibt das Gas in Bodennähe und alle Wohnungen, die auf dieser Ebene liegen werden systematisch mit diesem Gas belastet.

Fazit: Wer lüftet, der riskiert gesundheitliche Risiken.

"Seit Beginn des Jahres 2010 sind EU-weit Luftqualitätsgrenzwerte auch für Stickstoffdioxid (NO₂) einzuhalten. Dies ist ebenfalls in der EU-Luftqualitätsrichtlinie (2008/50/EG) geregelt. Im Jahresdurchschnitt darf die Belastung nicht mehr als 40 µg/m³ betragen. Der über eine Stunde gemittelte NO₂-Grenzwert von 200 µg/m³ darf nicht mehr als 18 Mal im Jahr überschritten werden. Diese Werte wurden schon 1999 als Mindestanforderungen zum Schutz der Gesundheit festgelegt."

Quelle: Herr Magnus 13

Fazit:

- Gut gemeinte Eigeninitiativen gehen ins Leere
- Erhebungen und Bewertungen liegen nicht ausreichend oder garnicht vor.
- Maßnahmen sind angeblich nicht finanzierbar
- Verkehrsprobleme wachsen
- Lärm macht krank, Luftschadstoffe machen krank und niemand tut was !!!!!!!!!!!!!





Warum nur ?

Packen wir es erneut an:

Lokale Maßnahmen / 1.Schritte

- Anfrage der SPD und Bündnis 90/Die Grünen zur Sitzung der Bezirksvertretung Mülheim am 26.01.2015
Thema: Verkehrssituation Bergisch Gladbacher Straße
- Antrag der SPD- Fraktion und der Fraktion Bündnis 90/Die Grünen zur Sitzung der Bezirksvertretung Mülheim am 27.04.2015
Thema: Verbesserung des Verkehrsflusses auf der Bergisch Gladbacher Straße
- Antrag der Fraktion Bündnis 90/Die Grünen und der SPD- Fraktion zur Sitzung der Bezirksvertretung Mülheim am 08.06.2015
Thema: Ausweitung der Linienführung – Stadtbahnlinie 3

8.1.3 gemeinsamer Antrag der SPD-Fraktion und der Fraktion Bündnis 90/Die Grünen

Verbesserung des Verkehrsflusses auf der Bergisch-Gladbacher-Strasse AN/0548/2015

Frau Schlömer fragt nach dem Umsetzungsstand der schon für die Bergisch Gladbacher Straße beschlossenen Maßnahmen.

Die Verwaltung kann hierzu in der Sitzung keinen aktuellen Sachstand mitteilen.

Beschluss:

Die Verwaltung wird beauftragt, folgende Maßnahmen umzusetzen:

Kurzfristig die Bestandsaufnahme auf der gesamten Bergisch Gladbacher Straße von Mülheim bis Stadtgrenze Bergisch Gladbach bezüglich

- Verkehrsaufkommen
- Messung der gesamten CO² - , NO_x - und Feinstaubwerte (einschl. Haushalt, Industrie etc.) durch Implementierung der erforderlichen Messeinrichtungen alternativ durch geeignete anerkannte Berechnungsverfahren
- Erstellung von aktuellen Lärmkarten durchzuführen.

Durch folgende Sofortmaßnahmen soll die Verbesserung des Verkehrsflusses, Erhöhung der Verkehrssicherheit sowie Verringerung der Lärmemission und der Schadstoffbelastung erreicht werden:

- Reduzierung der Geschwindigkeit durch Einrichtung einer sogenannten „Grünen Welle“ auf 30 Km/h
- Ersatz von existierenden Ampeln durch Kreisverkehre in den Bereichen Otto-Kayser-Str., Einfahrt Zollkriminalamt, Wasserwerkstr., Maria-Himmelfahrt-Str., Buschfeldstr./Johann-Bensberg-Str. und Honschaftsstr./BAB Auffahrt
- Rückbau der 2 vorhanden kurzen 2-spurigen Teilabschnitte auf 1 Fahrspur mit kurzen Abbiegespuren zur Vermeidung von Geschwindigkeitsübertretungen und Einfädelungsproblemen (Stau- und Unfallgefahr durch Bottleneckeffekt)
- Anwendung des „Stop-Ampel-Systems“ bei Überschreiten der Geschwindigkeit z.B. Standort Thielenbruch Richtung Bergisch Gladbach nach Köln sowie Köln nach Bergisch Gladbach bei Nutzung der vorhandenen Ampelanlagen
- Optimierung der Ampelschaltungen (Umweltampeln) an der Bergisch Gladbacher Straße sowie an den Einfallstraßen nach Köln wie, Paffrather Straße, Gierather Straße, Bensberger Marktweg, Berliner Str., Odenthaler Str. und Katterbachstr., um Schleichverkehre zu vermeiden
- Verbesserung der Sicherheit der vorhandenen Fahrradwege, um alternative Verkehrsmittel zu fördern
- Umwidmung der frei werdenden Flächen, die durch die Reduzierung von 2 auf 1 Fahrspur entstehen, in
 - Grünflächen mit Büschen und Bäumen
 - Optimierung des Parkraumes
 - Verbesserung der Fuß- und Radwege.

Abstimmungsergebnis:

Mehrheitlich beschlossen gegen die Stimmen der CDU-Fraktion bei Enthaltung von Frau Wolter und Herrn Tücks.



Hinzu kommen die Forderungen der Initiativen aus Holweide

Anbindung an die AS Köln-Mülheim in Köln-Höhenhaus

Umgehungsstraße für Holweide-Süd

Verkehrsänderungen auf der Bergisch Gladbacher Straße

a) Neue Spur an der BAB-Auffahrt stadteinwärts

b) Neue Spureinteilung an der BAB-Auffahrt stadteinwärts

c) Verbot des Linksabbiegens in die Ringenstraße

d) Verbot des Linksabbiegens aus der Buschfeldstraße

e) Fahrbahnmarkierung für Linksabbieger aus der

Wasserwerkstraße

Weitere Maßnahmen

Verkehrskonzept zu den geplanten Bauprojekten“



Hinzu kommen die Forderungen der Initiativen aus Holweide

Anbindung an die AS Köln-Mülheim in Köln-Höhenhaus

Umgehungsstraße für Holweide-Süd

Verkehrsänderungen auf der Bergisch Gladbacher Straße

a) Neue Spur an der BAB-Auffahrt stadteinwärts

b) Neue Spureinteilung an der BAB-Auffahrt stadteinwärts

c) Verbot des Linksabbiegens in die Ringenstraße

d) Verbot des Linksabbiegens aus der Buschfeldstraße

e) Fahrbahnmarkierung für Linksabbieger aus der

Wasserwerkstraße

Weitere Maßnahmen

Verkehrskonzept zu den geplanten Bauprojekten“



Gesamtkonzept

Auf der BGS allein liegt aber nicht die Lösung !

- **Lokale Maßnahmen / 1.Schritte**

Vorher beschriebene Einzel- bzw. Sofortmaßnahmen

- **Regionale Gesamtlösung**

Interkommunale Kooperation für eine gemeinsame Verkehrslösung d.h.,

= Umgehungsstr./Bahndammtrasse in Bergisch Gladbach Richtung A4

= Optimierung des Bahnverkehrs

- 2-spuriger Ausbau der S-Bahn-Strecke Dellbrück – Berg.Gladbach

- Taktzahlerhöhung des S-Bahn-Verkehrs

- ÖPNV-Tarifgleichstellung bis Berg.Gladbach

- Linie 3 und 18 jederzeit bis Thielenbruch

= P+R – Platz - Ausbau in Köln und Berg.Gladbach

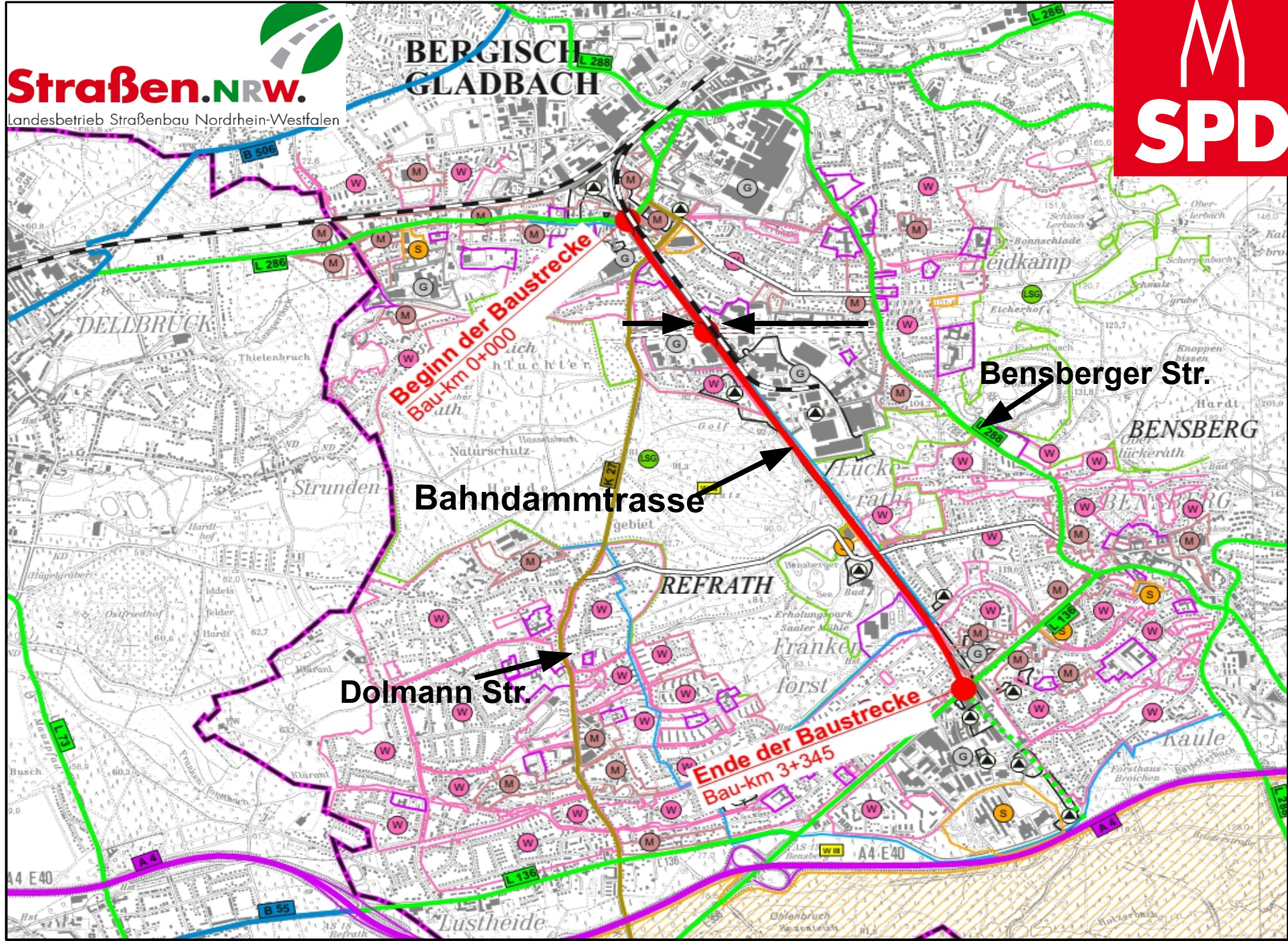
= Radwegeoptimierung zw. Köln und Berg.Gladbach (Radschnellweg)

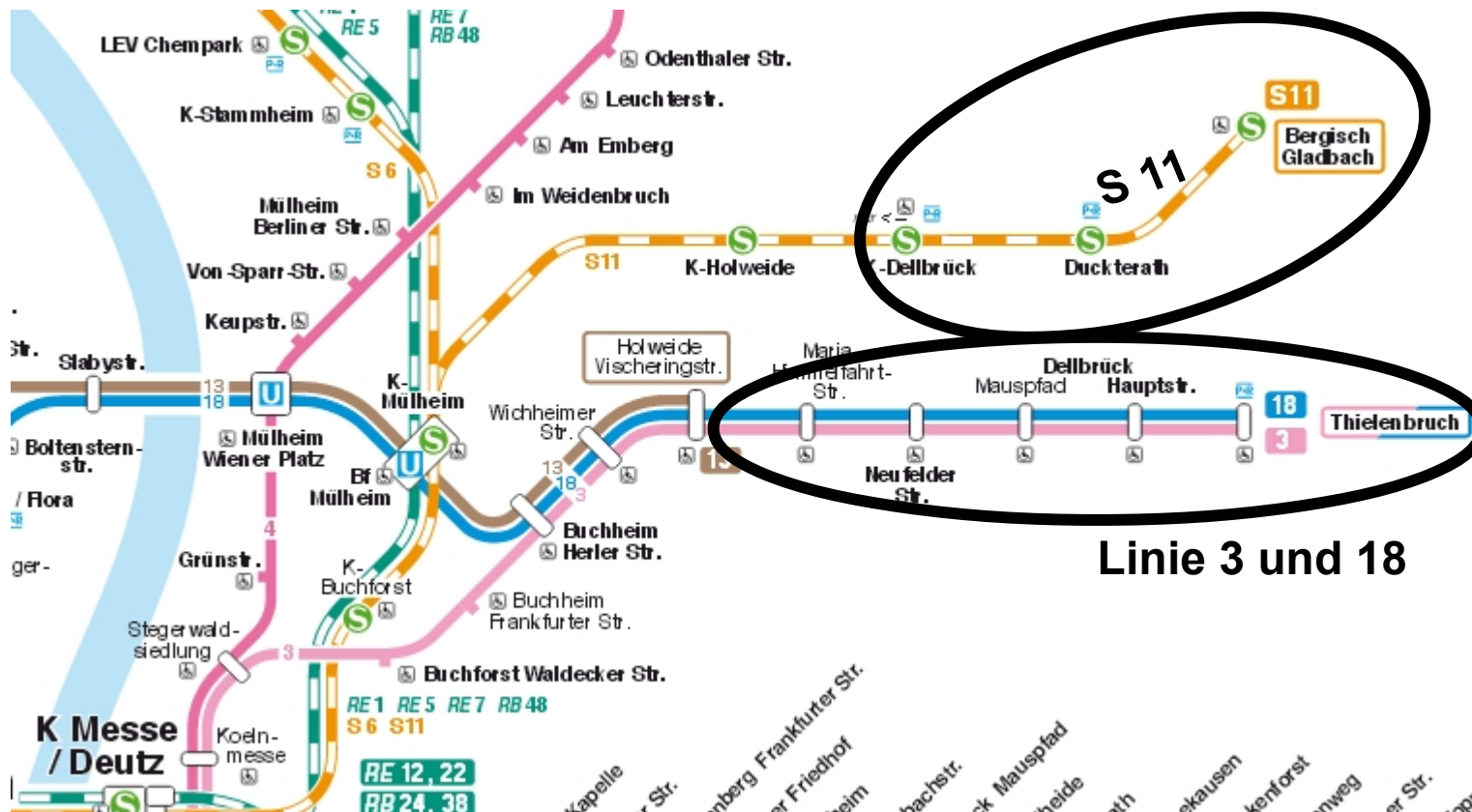
= Optimierung des modal split d.h., des Umsteigeverkehrs

Kfz – Bahn/Bus – Rad – Car to go

= Ausbau der Anschlussstelle A3 Mülheim nach Osten

Richtung Höhenhaus/Dünnwald





Linie 3 und 18

NVR-Bahnknotenkonferenz in die Koelnmesse, Köln, 28. April 2015.

- Forderung nach einer stabilen Finanzierungsgrundlage
- Vorrangige Behandlung des Bahnknoten Köln
- Positives Wirtschaftlichkeitsgutachten (Stand Juli 2015)

Vielen Dank für Ihre Aufmerksamkeit

